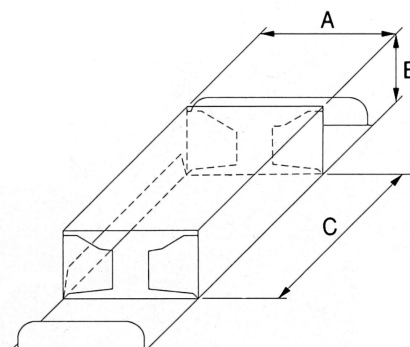


Горизонтальная картонная машина балконного типа непрерывного действия НС 200 (Hoong-A, Ю. Корея)



Технические характеристики:

Механическая скорость:	До 250 циклов/мин.
Производительность:	От 30 до 200 циклов/мин. Производительность зависит от продукта и упаковочного материала и настроек машины и работы вышестоящей и нижестоящей машин. Актуальная производительность может быть определена только после заводских испытаний.
Размеры коробки:	A: мин. 30 мм – макс. 90 мм B: мин. 15 мм – макс. 90 мм C: мин. 65 мм – макс. 150 мм
Мощность:	≈ 6 KVA
Эл-ие характеристики:	380 V / 3 фазы / 50 или 60 Гц
Потребление воздуха:	200 нл/мин при 6 бар
Высота:	≈ 1 700 мм
Ширина:	≈ 1 500 мм
Длина:	≈ 4 500 мм
Вес:	≈ 4 000 кг



Отличительные особенности машины:

- Легкая и простая эксплуатация и техническое обслуживание машины
- Быстрая переналадка и смена формата с регулировкой позиции цифровым индикатором
- Безотказная работа
- Гибкость в оснащении дополнительным оборудованием
- Все внешние детали выполнены из нержавеющей стали, анодированного алюминия или имеют антикоррозийное покрытие, что обеспечивает требования фармацевтического производства по чистоте и очистке оборудования
- Машина разработана в соответствии с рекомендациями GMP и стандартами безопасности CE

Основные характеристики машины:

- Конструкция балконного типа, рекомендованная стандартом GMP, имеет 2 (две) "разделенных" зоны: рабочую зону с системой управления и приводную секцию с электрическим шкафом.
- Использование системы синхронных приводных цепей для обеспечения непрерывного движения ковшового конвейера, конвейера для передачи конвалюты, толкателя продукта, системы зажима и перемещения лифлет и т.п.
- Толкатель продукта расположен на стороне, противоположной оператору, что обеспечивает удобство доступа оператора к рабочей зоне
- Минимум скрытых поверхностей для упрощения уборки
- Система управления с программируемым логическим контроллером (PLC) и сенсорным экраном (Touch Screen) делают управление машиной для оператора удобным и понятным
- Сенсорный экран отображает скорость машины, количество продукта, сообщения об ошибках и их устранение, руководство для оператора, электронные диаграммы и т.д.
- Быстрая смена формата за счёт замены лишь некоторых механических частей и регулировки некоторых модулей, которые для удобства оснащены цифровыми индикаторами позиции
- Работа машины управляется серво-приводами
- В машине предусмотрены места для таких опций, как контроль подаваемого продукта, автоматическое сворачивание и вкладывание лифлеты, устройство считывания штрих кода и отбраковка, термосклеивание и т.д.
- Машина оснащена системой защиты, выполненной согласно Европейским нормам безопасности CE

Комплектация HC 200:

- Ковшовый конвейер для подачи продукта с цепным приводом.
- Могут быть установлены дополнительные опции на конвейере, такие как второй магазин для подачи продукта, отслеживание подачи продукта и т.д.
- На конвейере установлены сенсоры для определения присутствия продукта.
- Накопитель картона имеет эргономичную конструкцию и оснащен сенсором контроля уровня конвалют.
- Плоская конвалюта забирается при помощи присосок и передается по прилегающему конвейеру к системе формования. Формование пачек производится только при условии корректной подачи продукта.
- Конвалюта формируется при помощи направляющих, расположенных на круглой плите. В процессе формования присоски вращательным движением перемещают конвалюту к приводному ремню, перемещающему конвалюту.
- Система формования раскрывает конвалюту, затем складывает под углом 90° таким образом, чтобы картон держал форму.
- Толкатель продукта оснащен сенсором для остановки машины при перегрузке.
- Продукт не подается толкателем, если отсутствует коробка, лифлета или некорректно его количество.

- Система синхронных цепей для перемещения конвалют работает от момента подачи продукта до запечатывания и выгрузки готовой упаковки.
- Датчик, установленный на подвижном захватывающем устройстве направляющим картонную коробку во время процесса закрытия, останавливает машину если коробка повреждена.
- Закрытие бокового клапана производится фиксированным и загибающим модулем с обеих сторон.
- Вертикальная выгрузка с толкателем для отбраковки. Толкатель отбраковывает закрытые коробки, если отсутствует лифлета или нанесен неверный штрих-код (опционально).
- Промышленный компьютер (Allen Bradley, США) для управления всеми системами с сенсорным экраном.
- Система удалённого мониторинга посредством смартфона, для того, чтобы ответственный менеджер мог отследить статус работы машины со своего рабочего места.
- Ручной режим для наладки машины.
- Сигнальная лампа.
- Комплект необходимых запасных частей.
- Руководство по эксплуатации на 2 языках – русском и английском.